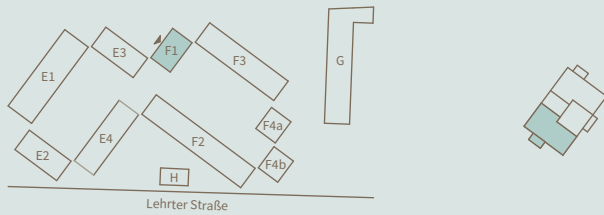




# Mittenmang



## VE-Nr. 128-22-127 (F1-21) Haus F1, 2. OG, 3 Zimmer

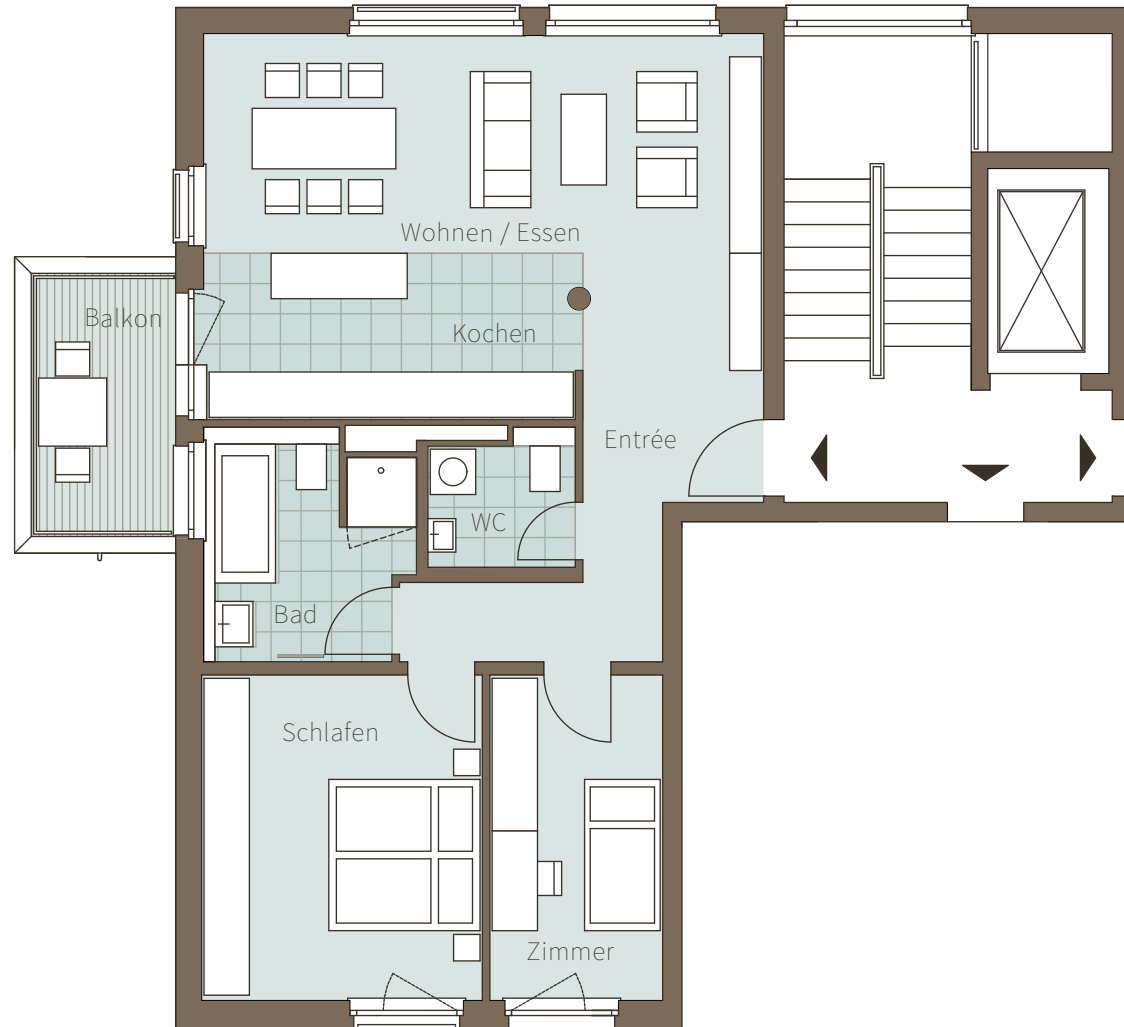
Entrée	11,40 m <sup>2</sup>
Zimmer	9,90 m <sup>2</sup>
Schlafen	15,96 m <sup>2</sup>
Bad	7,86 m <sup>2</sup>
Kochen	7,86 m <sup>2</sup>
Wohnen / Essen	26,01 m <sup>2</sup>
WC	3,33 m <sup>2</sup>

**Wohnfläche netto** 82,32 m<sup>2</sup>

Balkon (6,87 m<sup>2</sup>) anrechenbar 3,44 m<sup>2</sup>  
**Wohnfläche gesamt** 85,76 m<sup>2</sup>

Haftungsausschluss: Das Bild- und Planmaterial dient zum Teil der vorläufigen Illustration des Vorhabens. Abweichungen in einem späteren Planungsstadium bleiben ausdrücklich vorbehalten. Geringe Flächenabweichungen sind innerhalb eines Grundrisstyps möglich! Aufgrund technischer Erfordernisse können in Küchen, Bädern, WCs und Nebenräumen ggf. Teilbereiche abgeköffert und Decken abgehängt werden. Terrassen/Balkone/Loggien werden zu 50% angerechnet, jedoch höchstens 10% der Gesamtwohnfläche. Die eingezeichneten Möbel und Küchen sind nicht im Mietpreis enthalten. Stand: Mai 2019

Vertrieb durch **allod.**



0 Maßstab 1:100 5 m